

# JOLLY BLU 883 TRIBUTE BAND

Scheda tecnica, stage plan, channel list

## COMPONENTI BAND

**Gabriele:** Voce Principale

**Paolo:** Basso e Coro

**Andrea:** Chitarra, Coro

**Lura:** Batteria, Sequenze

**Luca:** Tastiera

## BACKLINE

- **Batteria:** Kick(22"), Rullante, Hi-Hat, Tom1, Floor Tom, 2 Crash, 1 Ride.
- **Basso:** Pedaliera con output bilanciato XLR.
- **Chitarra:** Combo 1X12" da microfonare.
- **Tastiere:** Synth + Tastiera, output da mixer tastierista L+R XLR bilanciati.
- **Sequenze:** Output da mixer band L+R XLR bilanciati.

## LINEE MONITOR

*Si richiedono almeno 6 linee monitor pre fader*

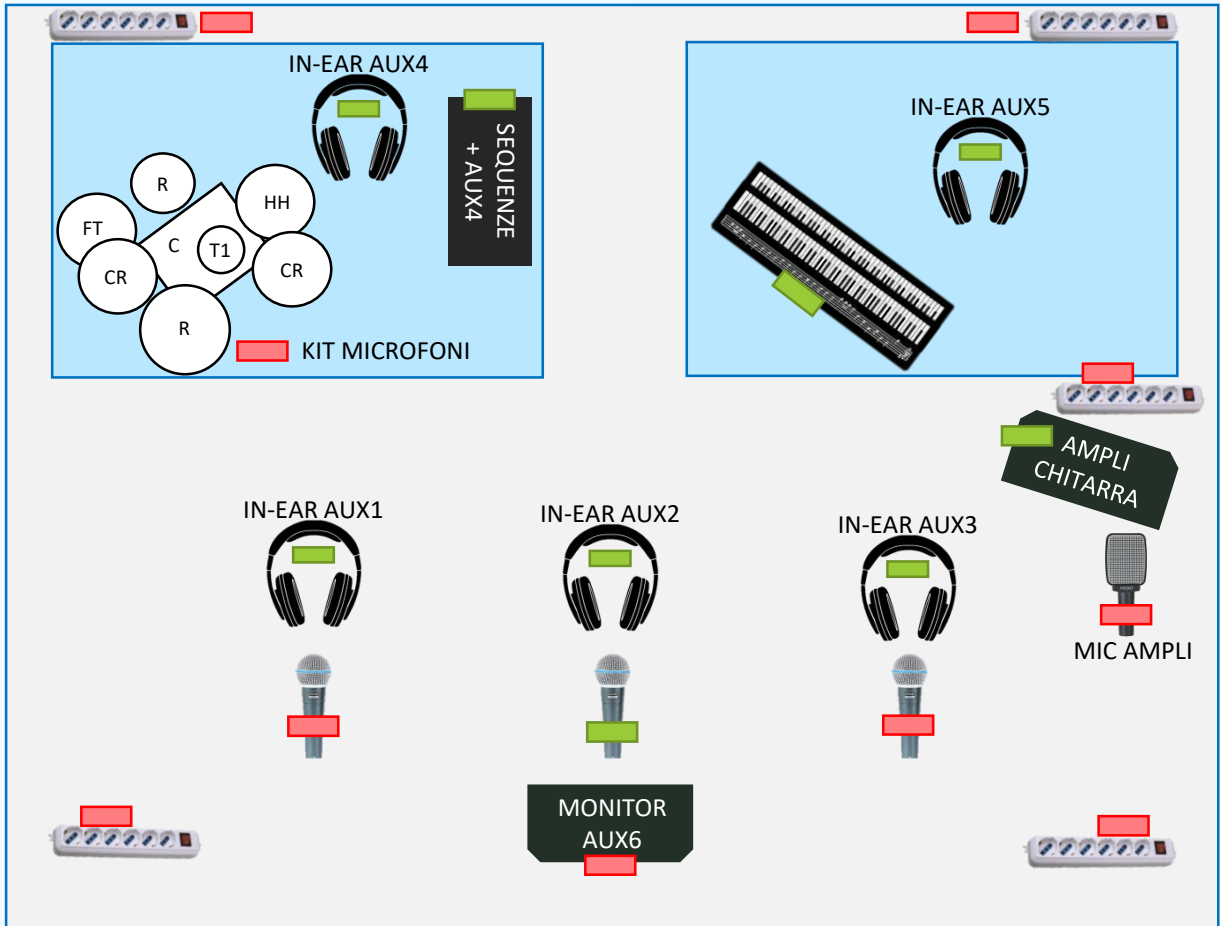
OUT	MUSICISTA	MODELLO	RICHIESTE DEL MUSICISTA
AUX1	Paolo	In-ear	Basso, Kick, Vox Basso, Lead Vox, Tastiere.
AUX2	Gabriele	In-ear	Lead Vox, Chitarra, Tastiere, Sequenze.
AUX3	Andrea	In-ear	Chitarra, Vox Chitarra, Lead Vox, Sequenze.
AUX4	Lura	In-ear	Drum Kit, Basso, Chitarra, Lead Vox. <u>No sequenze.</u>
AUX5	Luca	In-ear	Lead Vox, Kick, Hi-Hat, Basso, Chitarra, sequenze. <u>No tastiere.</u>
AUX6	Gabriele	Wedge	Monitor spare in caso di malfunzionamento in-ear lead vox.

## CHANNEL LIST

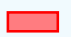
*Il seguente schema serve a delineare il setup della band al fine di agevolare le operazioni di amplificazione da parte del tecnico audio. Il channel suggerito per ogni singolo strumento può essere variato a discrezione del tecnico audio.*

Channel	Input	Microfono/ D.I. Box	Asta	Ph 48v	Note
1	Kick	Shure Beta 52	Baby		
2	Rullante Top	Shure SM57	Baby		
3	Hi-Hat	Condensatore	Tall	✓	
4	Tom 1	Sennheiser e604	Clamp		
5	Floor Tom	Sennheiser e604	Clamp/Tall		
6	Over Head L	Condensatore	Tall	✓	
7	Over Head R	Condensatore	Tall	✓	
8	Basso	/	/		Uscita Bilanciata XLR
9	Chitarra	Sennheiser e609/e906	/		Preferibilmente non SM57
10	Lead Vox	Shure Beta 87A wireless	/		Fornito da Gabriele
11	Vox Basso	Shure SM58/ Shure Beta58	/		
12	Vox Chitarra	Shure SM58/ Shure Beta58	/		
13	Tastiere L	/	/		Uscita Bilanciata XLR
14	Tastiere R	/	/		Uscita Bilanciata XLR
15	Sequenze L	/	/		Uscita Bilanciata XLR
16	Sequenze R	/	/		Uscita Bilanciata XLR

## STAGE PLAN



 DELLA BAND

 DA FORNIRE